

Zo verhelpt u storingen

Procedure bij storingen

De volgende tabel laat zien hoe u verder moet gaan in geval van storingen:

- Voer de stappen achter elkaar uit totdat het apparaat geen storing meer heeft of weer functioneert.
- Volg de gegeven volgorde van de stappen.

Stap	Probleembeschrijving	Storingen verhelpen
1	De douchewc heeft een storing of functioneert niet.	<ul style="list-style-type: none">▶ Schakel het apparaat uit. → Zie "Apparaat uitschakelen", pagina 16.▶ Wacht 30 seconden.▶ Schakel het apparaat in. → Zie "Apparaat inschakelen", pagina 15.
2	Stap 1 werd uitgevoerd. De douchewc heeft nog steeds een storing of functioneert nog steeds niet.	<ul style="list-style-type: none">▶ Status-LED aan het zijdelingse bedieningspaneel controleren. → Zie "Status-LED op het zijdelingse bedieningspaneel", pagina 14.
3	Stappen 1 en 2 werden uitgevoerd. De douchewc heeft nog steeds een storing of functioneert nog steeds niet.	<ul style="list-style-type: none">▶ Probleembeschrijvingen uit de foutentabel controleren en indien nodig de desbetreffende storingsverhelping uitvoeren. → Zie "De douchewc is zonder functie", pagina 42 en "Overige functiefouten", pagina 43.
4	Stappen 1 tot 3 werden uitgevoerd. De douchewc heeft nog steeds een storing of functioneert nog steeds niet.	<ul style="list-style-type: none">▶ Neem contact op met de servicedienst.

De douchewc is zonder functie

De volgende tabel helpt u bij de foutopsporing, als de douchewc geen functie vertoont.



GEVAAR

Elektrische schok

Foutief uitgevoerde onderhoudswerkzaamheden en maatregelen voor het verhelpen van storingen kunnen ernstig letsel en overlijden tot gevolg hebben.

- ▶ Bij storingen moet het apparaat onmiddellijk via de hoofdschakelaar worden uitgeschakeld en moet contact worden opgenomen met de servicedienst.
- ▶ De elektrische aansluitingen aan het apparaat mogen alleen worden uitgevoerd door een opgeleide elektricien.
- ▶ Alleen opgeleide vaklui mogen uitrustingen monteren of ombouwen aan het apparaat.



De douchewc kan ook in geval van een storing als normale wc worden gebruikt. De douchearm moet volledig ingeschoven zijn. De wc-spoeling start u zoals gebruikelijk met de bedieningstoetsen.

Probleembeschrijving	Oorzaak	Storingen verhelpen
De zekering of de aardlekschakelaar in de elektrische verdeler treedt één keer in werking.	Storing opgetreden	<ul style="list-style-type: none">▶ Zekering in de elektrische verdeler vervangen of resetten.▶ Aardlekschakelaar in de elektrische verdeler resetten. Resultaat ✓ Het apparaat wordt na het inschakelen opnieuw geïnitieerd. Een gebruik van het apparaat activeert geen zekering of geen aardlekschakelaar.
De zekering of de aardlekschakelaar in de elektrische verdeler treedt herhaaldelijk in werking bij gebruik van het apparaat.	Apparaat defect	<ul style="list-style-type: none">▶ Zekering of aardlekschakelaar in de elektrische verdeler vervangen of resetten.▶ Stekker eruit halen (indien aanwezig).▶ Contact opnemen met servicedienst.
Het product heeft een onbekend technisch defect.	Storing opgetreden	<ul style="list-style-type: none">▶ Zekering of aardlekschakelaar in de elektrische verdeler in werking stellen.▶ Stekker eruit halen (indien aanwezig).▶ Contact opnemen met servicedienst.▶ Stroomvoorziening door een technisch expert laten controleren.

Overige functiefouten

De volgende tabel helpt u bij de foutopsporing, als bepaalde functies van de douchewc zijn uitgevallen.



De douchewc kan ook in geval van een storing als normaal toilet worden gebruikt. De douchearm en de föhnarm moeten volledig ingeschoven zijn. De wc-spoeling start u zoals gebruikelijk met de toets op het reservoir.



Mocht het apparaat defect zijn, dan schakelt u het apparaat met de hoofdschakelaar uit.

Probleembeschrijving	Oorzaak	Storingen verhelpen
De geurneutralisering is zwak of onwerkzaam.	Keramische honingraatfilter vuil	<ul style="list-style-type: none"> ▶ Keramische honingraatfilter vervangen. → Zie "Keramische honingraatfilter vervangen", pagina 46.
De douchearm of de föhnarm functioneert niet correct.	Storing opgetreden	<ul style="list-style-type: none"> ▶ Schakel het apparaat uit. → Zie "Apparaat uitschakelen", pagina 16. ▶ Wacht 30 seconden. ▶ Schakel het apparaat in. → Zie "Apparaat inschakelen", pagina 15. <p>Resultaat</p> <ul style="list-style-type: none"> ✓ Het apparaat wordt na het inschakelen opnieuw geïnitieerd.
De reinigende werking van de douche wordt minder.	Douchekoppen verstopt of defect	<ul style="list-style-type: none"> ▶ Douchekoppen reinigen of vervangen. → Zie "Apparaat ontkalken", pagina 37.
De douchewc bereikt bij het douchen niet meer de normale temperatuur.	Douchewc vuil	<ul style="list-style-type: none"> ▶ Apparaat ontkalken. → Zie "Apparaat ontkalken", pagina 37. ▶ Schakel het apparaat uit. → Zie "Apparaat uitschakelen", pagina 16. ▶ Wacht 30 seconden. ▶ Schakel het apparaat in. → Zie "Apparaat inschakelen", pagina 15. <p>Resultaat</p> <ul style="list-style-type: none"> ✓ Het apparaat wordt na het inschakelen opnieuw geïnitieerd.

De afstandsbediening is zonder functie

De volgende tabel helpt bij de foutopsporing, wanneer:

- de afstandsbediening geen functie vertoont,
- de douchewc met de afstandsbediening niet kan worden geregeld.



De afstandsbediening is tijdens het gebruik van de Geberit AquaClean app inactief.



Mocht de afstandsbediening niet functioneren, kunt u het zijdelingse bedieningspaneel gebruiken.



Mocht het apparaat defect zijn, dan schakelt u het apparaat met de hoofdschakelaar uit.

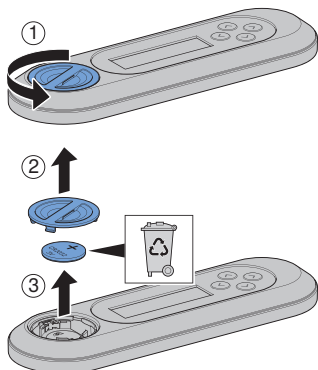
Probleembeschrijving	Oorzaak	Storingen verhelpen
Het display van de afstandsbediening blijft bij toetsendruk inactief.	Het koppelen is mislukt	<ul style="list-style-type: none">▶ Afstandsbediening opnieuw toewijzen. → Zie "Afstandsbediening opnieuw toewijzen", pagina 45. Resultaat ✓ Het display toont [Pairing ok].
De douchewc kan niet via de afstandsbediening worden geregeld. De afstandsbediening werd opnieuw toegewezen.	Batterijen leeg	<ul style="list-style-type: none">▶ Batterij (type CR2032) vervangen. → Zie "Batterij van de afstandsbediening vervangen", pagina 45.
	Het koppelen is mislukt	<ul style="list-style-type: none">▶ Afstandsbediening opnieuw toewijzen. → Zie "Afstandsbediening opnieuw toewijzen", pagina 45.
De batterij werd vervangen en de afstandsbediening werd opnieuw toegewezen. Het display van de afstandsbediening blijft echter bij toetsendruk inactief.	Afstandsbediening defect	<ul style="list-style-type: none">▶ Contact opnemen met servicedienst.

Batterij van de afstandsbediening vervangen

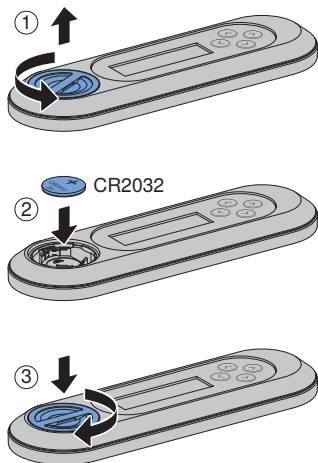
Voorwaarde

- De afstandsbediening bevindt zich tijdens de gehele procedure in het ontvangstbereik van de douchewc.

- 1 Haal de lege batterij eruit. Verwijder de lege batterij deskundig.



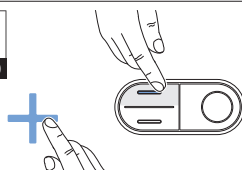
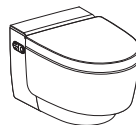
- 2 Leg een nieuwe batterij van het type CR2032 in.



Afstandsbediening opnieuw toewijzen

- i** Het apparaat kan alleen via een enkele, toegewezen afstandsbediening worden bediend.

- ▶ Toets <+> op de afstandsbediening en de toets <boven> op het zijdelingse bedieningspaneel ca. 30 seconden lang indrukken, tot [Pairing ok] op het display verschijnt.



Resultaat

- ✓ De douchewc kan met de afstandsbediening worden geregeld.

Keramische honingraatfilter vervangen



VOORZICHTIG

Mogelijke gevaren voor de gezondheid

Verontreinigingen in het filter kunnen tot belasting van de ademhalingslucht leiden.

- Filter jaarlijks vervangen.



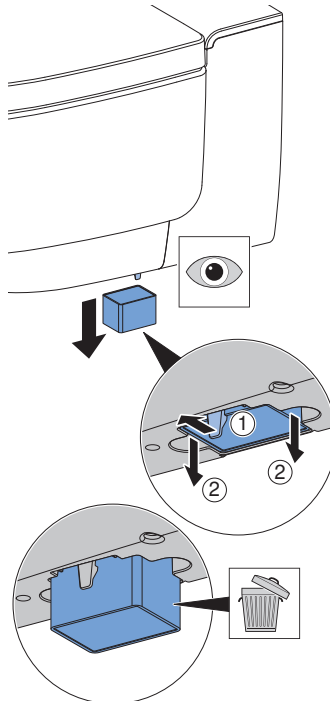
De keramische honingraatfilter bevindt zich aan de rechter onderkant van het apparaat. Het is met een klikveer beveiligd.

Voorwaarde

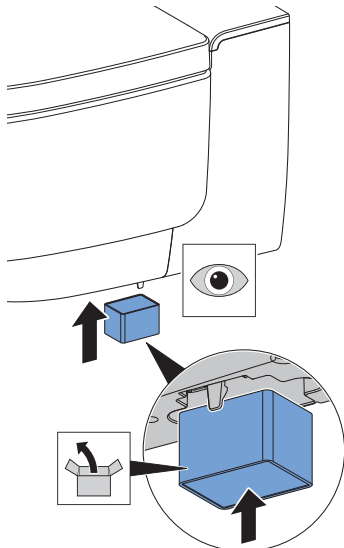
- De status-LED op het bedieningspaneel brandt groen.
- Na een druk op de toets geeft het display aan de achterzijde van de afstandsbediening [Filter vervangen] aan.

1

Buig de klikveer iets opzij om de keramische honingraatfilter los te maken. Trek gelijktijdig de verbruikte filter uit de houder.

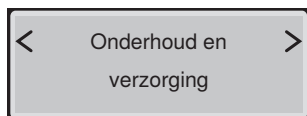


2 Plaats de nieuwe filter.

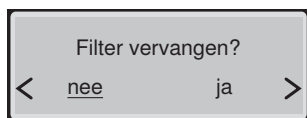


✓ De klikveer zet de nieuwe filter vast.

3 Roep het hoofdmenu [Onderhoud en verzorging] door middel van de toetsen aan de achterzijde van de afstandsbediening op.



4 Selecteer door middel van de pijltoets <onder> het menupunt [Filter vervangen?].



5 Selecteer door middel van de pijltoetsen <ja>.

Resultaat

✓ De geurneutralisering functioneert weer.